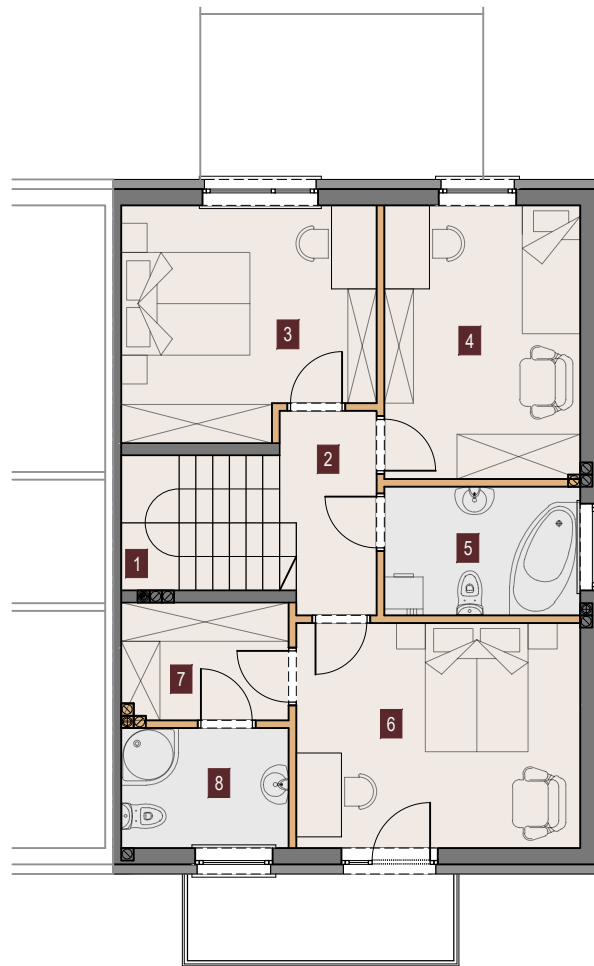
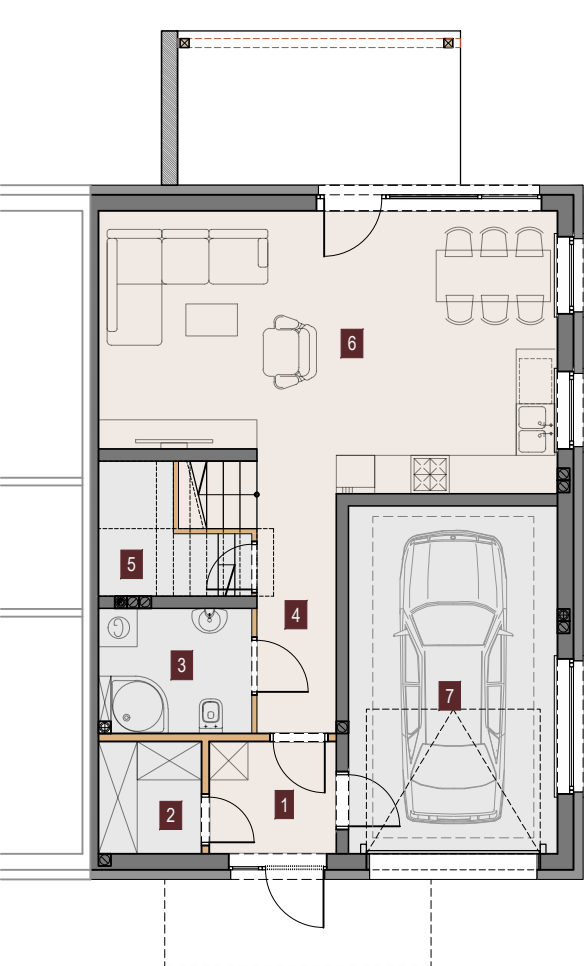


SEGMENT NR 4/1



DZIELNICA HRABSKA



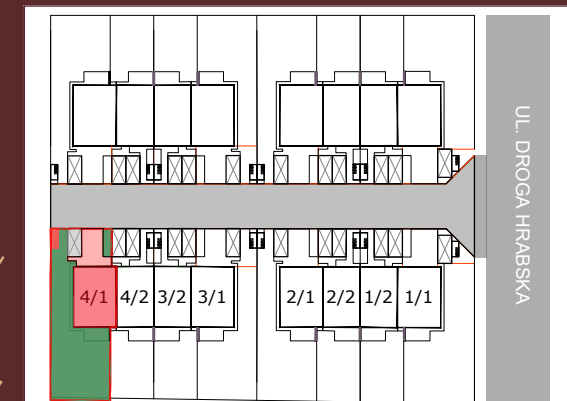
| | |
|--------------------------------------|-----------------------------|
| <i>Powierzchnia użytkowa lokalu:</i> | 129,96 m² |
| <i>Powierzchnia parteru:</i> | 63,74 m² |
| <i>Powierzchnia piętra:</i> | 66,22 m² |
| <i>Powierzchnia strychu:</i> | 68,99m² |
| <i>Powierzchnia garażu:</i> | 17,32m² |
| <i>Powierzchnia tarasu:</i> | 11,15 m² |
| <i>Powierzchnia ogrodu:</i> | 250 m² |
| <i>1 miejsce postojowe:</i> | 12,50 m² |

PARTER

| NR POMIESZCZENIE | POWIERZCHNIA użytkowa/całkowita |
|---------------------------------|------------------------------------|
| 1. Wiatrołap | 3,34 m ² |
| 2. Garderoba | 2,70 m |
| 3. Łazienka | 4,47 m ² |
| 4. Komunikacja | 5,33 m ² |
| 5. Schowek | 2,10 m ² |
| 6. Salon z aneksem kuchennym | 28,48 m ² |
| 7. Garaż | 17,32 m ² |
| SUMA POWIERZCHNI PARTERU | 63,74 m² |
| 8. Taras | 11,15 m ² |
| 9. Ogród | 250 m ² |

PIĘTRO

| NR POMIESZCZENIE | POWIERZCHNIA użytkowa/całkowita |
|--------------------------------|------------------------------------|
| 1. Klatka schodowa | 5,33 m ² |
| 2. Komunikacja | 4,29 m |
| 3. Pokój | 13,44 m ² |
| 4. Pokój | 12,74 m ² |
| 5. Łazienka | 5,93 m ² |
| 6. Pokój | 15,21 m ² |
| 7. Garderoba | 4,56 m ² |
| 8. Łazienka | 4,72 m ² |
| SUMA POWIERZCHNI PIĘTRA | 66,22 m² |



Umiejscowienie segmentu na osiedlu.

BIURO SPRZEDAŻY:
ul. Szumiących Traw 5/1
05-090 Jaworowa

RADOSŁAW STACHOWSKI
tel: +48 883 366 932
e-mail:
rstachowski@betaprojekt.com.pl

LOKALIZACJA INWESTYCJI:

Falenty Nowe
ul. Droga Hrabaska
(przy ul. Limby)